

PROJETO SANTA CATARINA RURAL

MICROBACIAS 3

AÇÃO: *APRIMORAMENTO DA GESTÃO DOS RECURSOS HÍDRICOS*

SUB-AÇÃO: *CADASTRO ESTADUAL DE USUARIOS DE RECURSOS HÍDRICOS - CEURH*

Equipe:

Gisele de Souza Mori

Graziela Bohusch

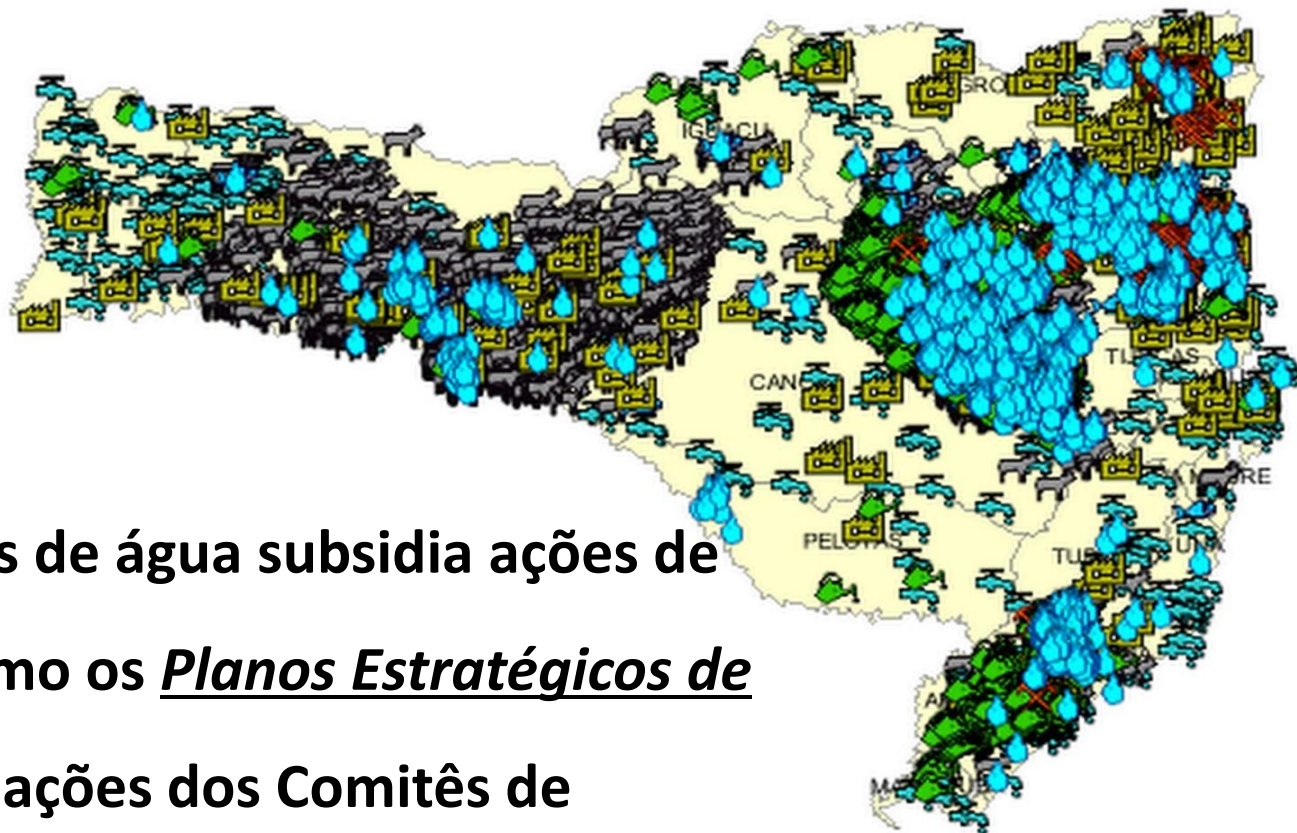
Éder da Silva e Sá

Cadastro de Usuários

Objetivos

- Conhecer a situação geral dos usos e usuários de água;
- Obter dados e informações das demandas de uso da água;
- Identificar conflitos entre os usos e usuários.





O cadastro de usuários de água subsidia ações de planejamento, tais como os *Planos Estratégicos de Bacia*, e favorecem as ações dos Comitês de Gerenciamento de Bacias Hidrográficas.

Dinâmica das Etapas do Cadastro

- Mobilização dos *participantes* do Comitê de Bacia;
- Sensibilização dos *usuários* de recursos hídricos para participarem da campanha de cadastro;
- Reuniões de treinamento e capacitação dos multiplicadores para realização do cadastro de usuários;
- Consistência dos cadastros realizados.

Estratégias Operacional

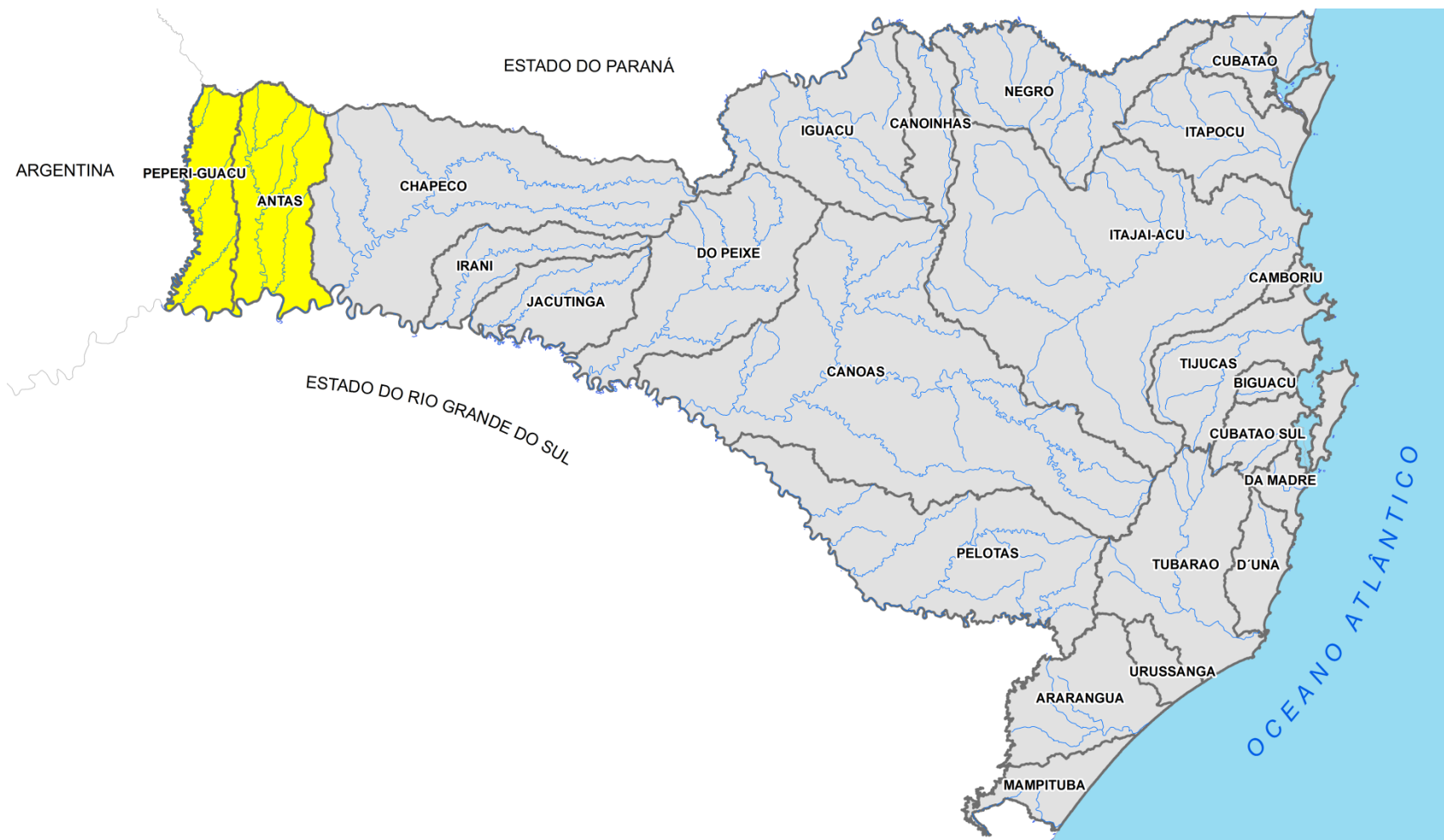
- O *Cadastramento de Usuários* e os *Planos Estratégicos de Bacia* serão elaborados conjuntamente.**
- Os comitês participarão da elaboração dos Termos de Referência referentes à contratação da empresa consultora para a realização do Cadastro e dos Planos Estratégicos de Bacia.**

- A campanha de cadastro de usuários tem previsão de um ano de duração por Bacia Hidrográfica
- As reuniões de mobilização, sensibilização, treinamento e capacitação de multiplicadores ocorrerão no primeiro semestre.
- A consistência dos cadastros ocorrerá concomitantemente ao período da campanha de cadastro, a partir de critérios pré-estabelecidos.

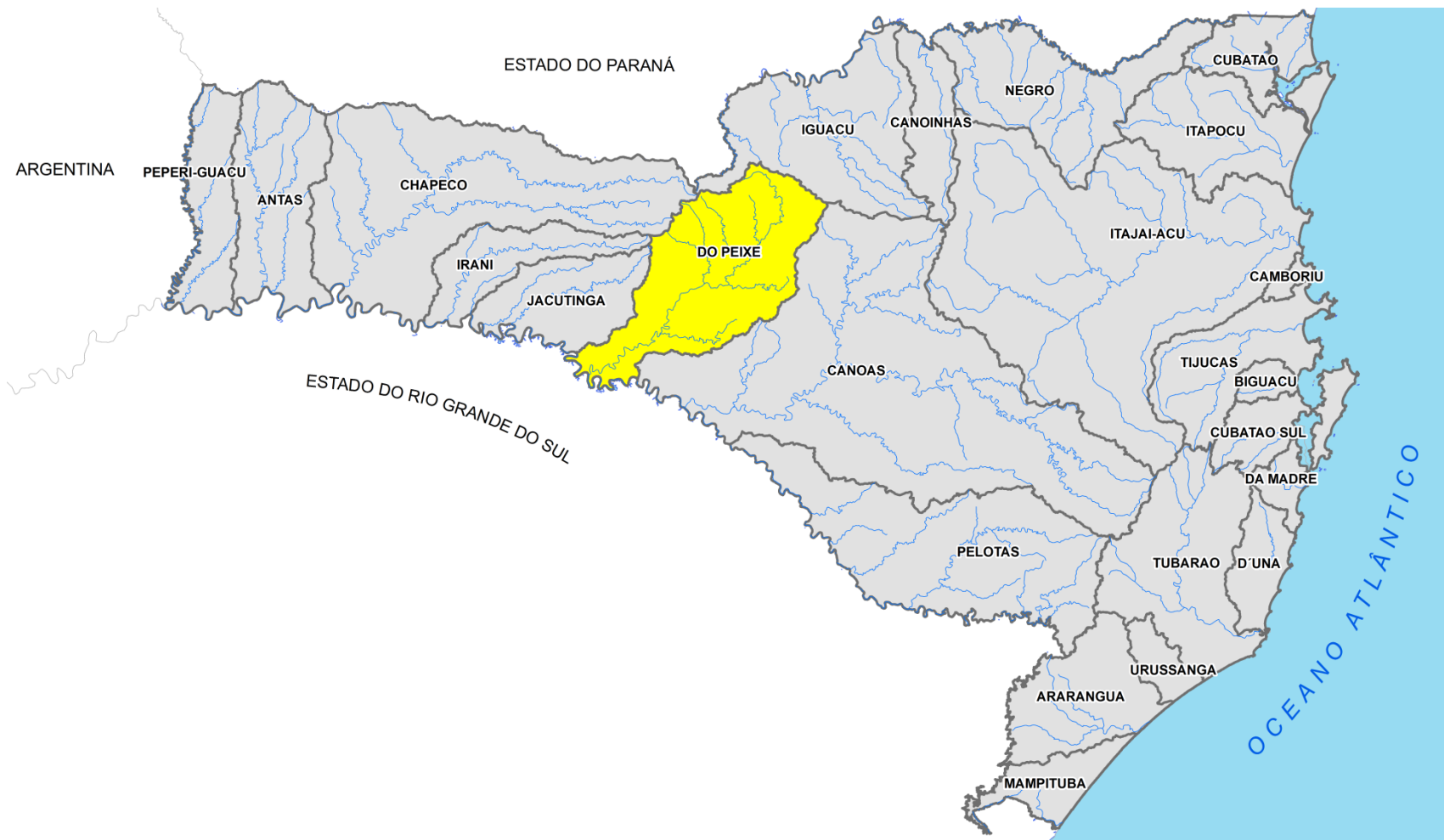
Resultados esperados : Cadastro e consistência em 15 bacias hidrográficas



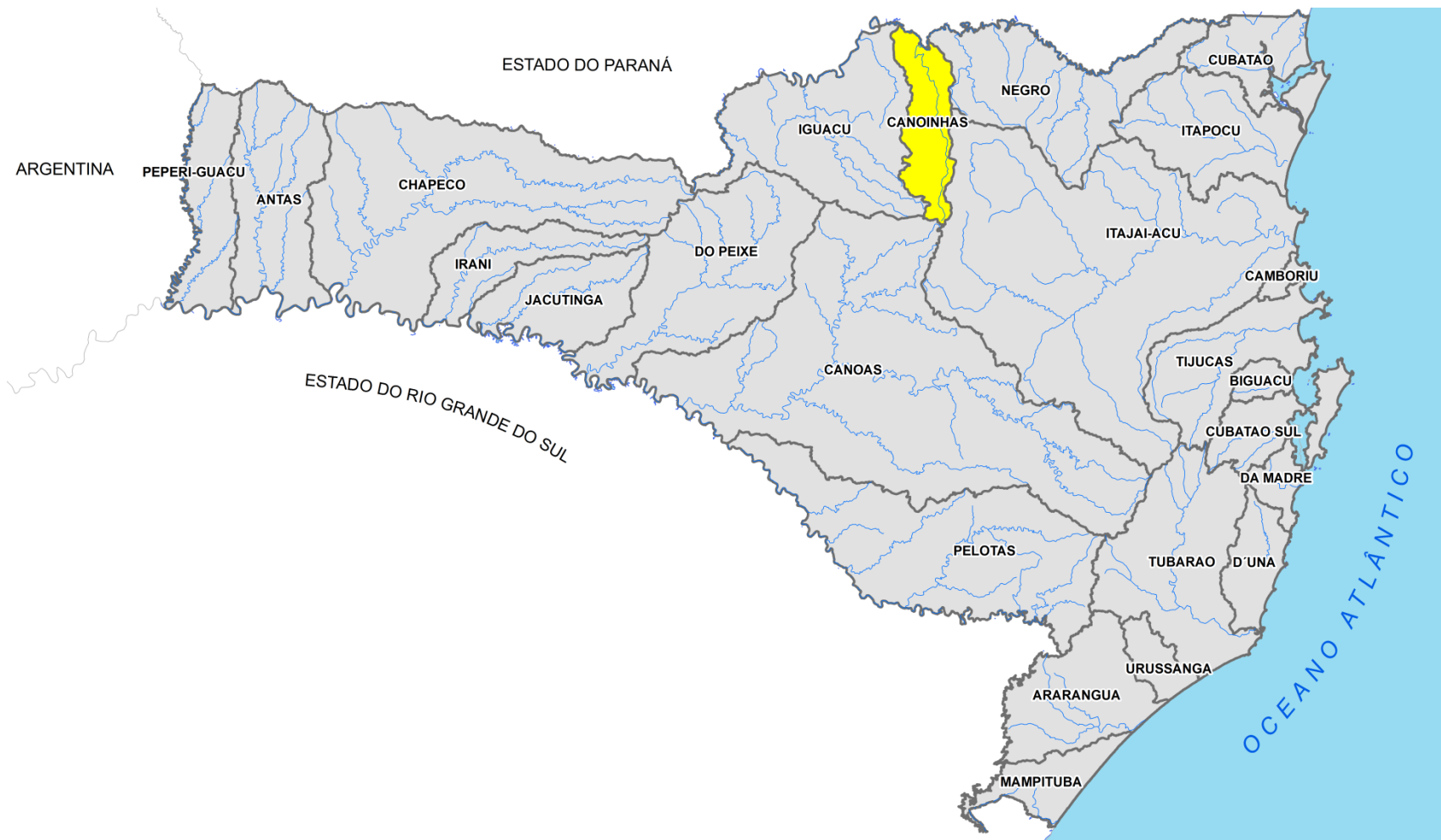
Bacias do Rio das Antas e Afluentes do Rio Peperi-Guaçú



Bacia do Rio do Peixe



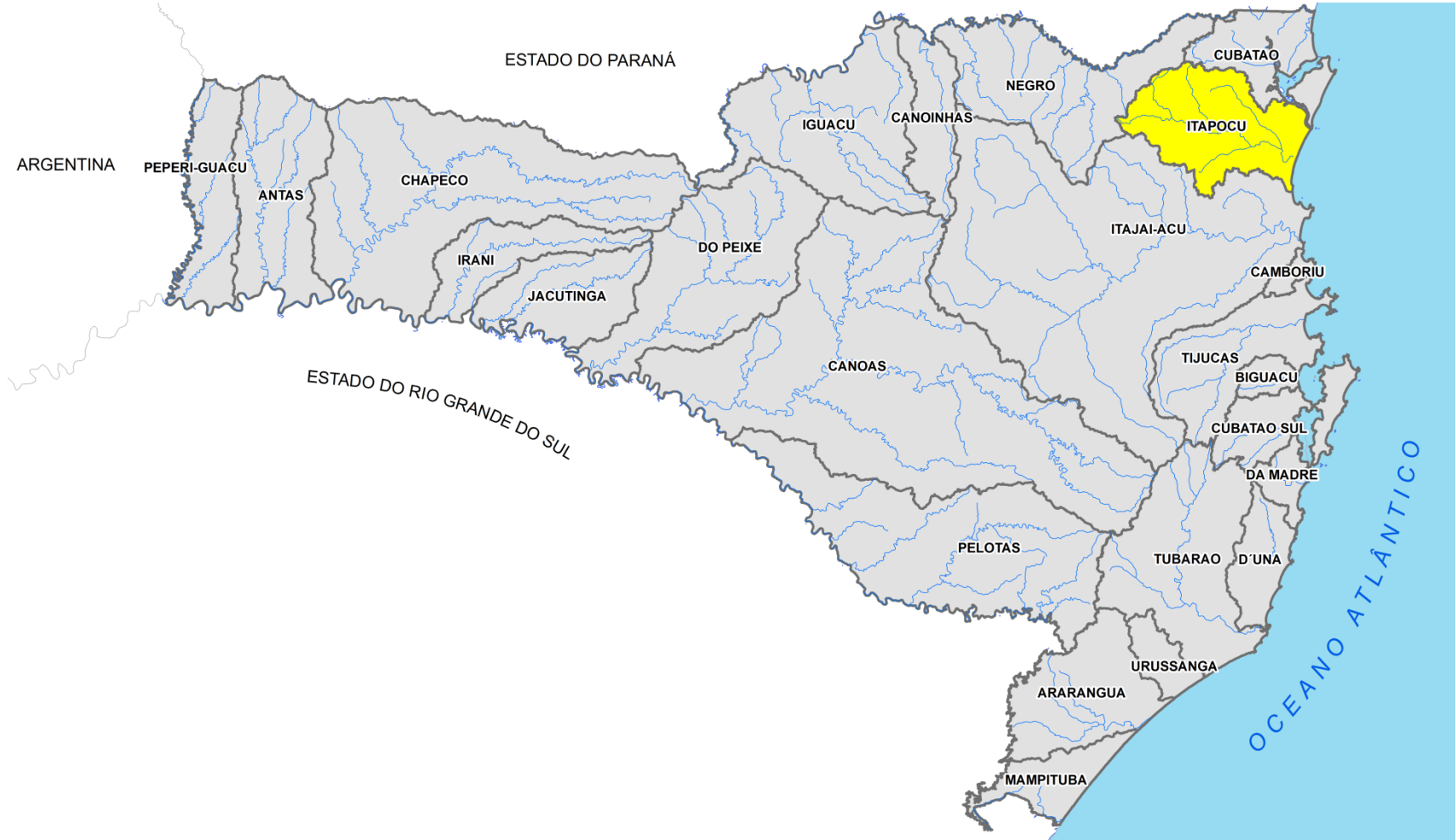
Bacia do Rio Canoinhas



Bacia dos Afluentes do Rio Canoas



Bacia do Rio Itapocú



Bacia do Rio Camboriú



Bacia do Rio Tijucas



Bacia do Rio Biguaçu



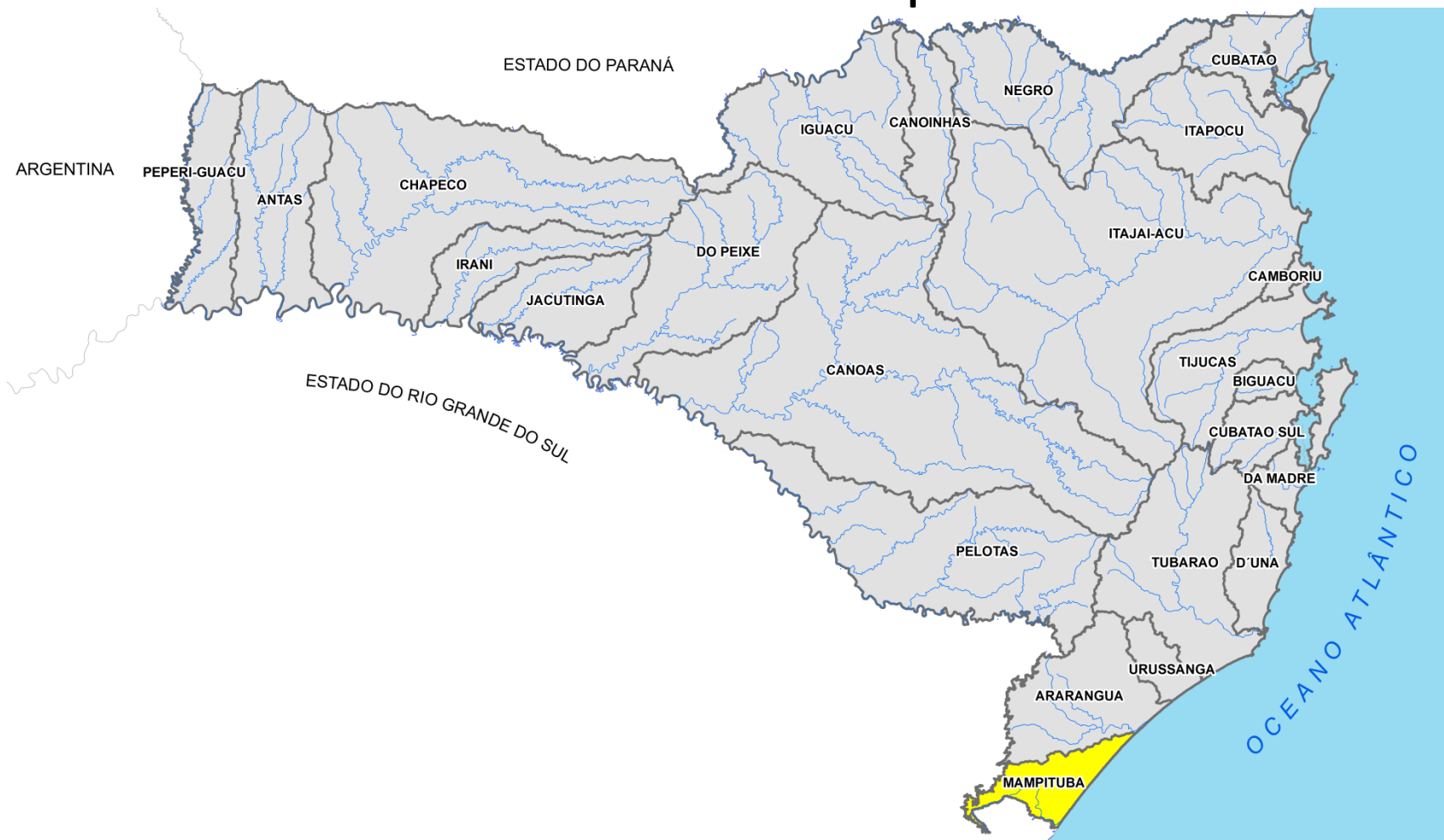
Bacia do Rio Cubatão do Sul e Ilha de Santa Catarina



Bacia do Rio da Madre



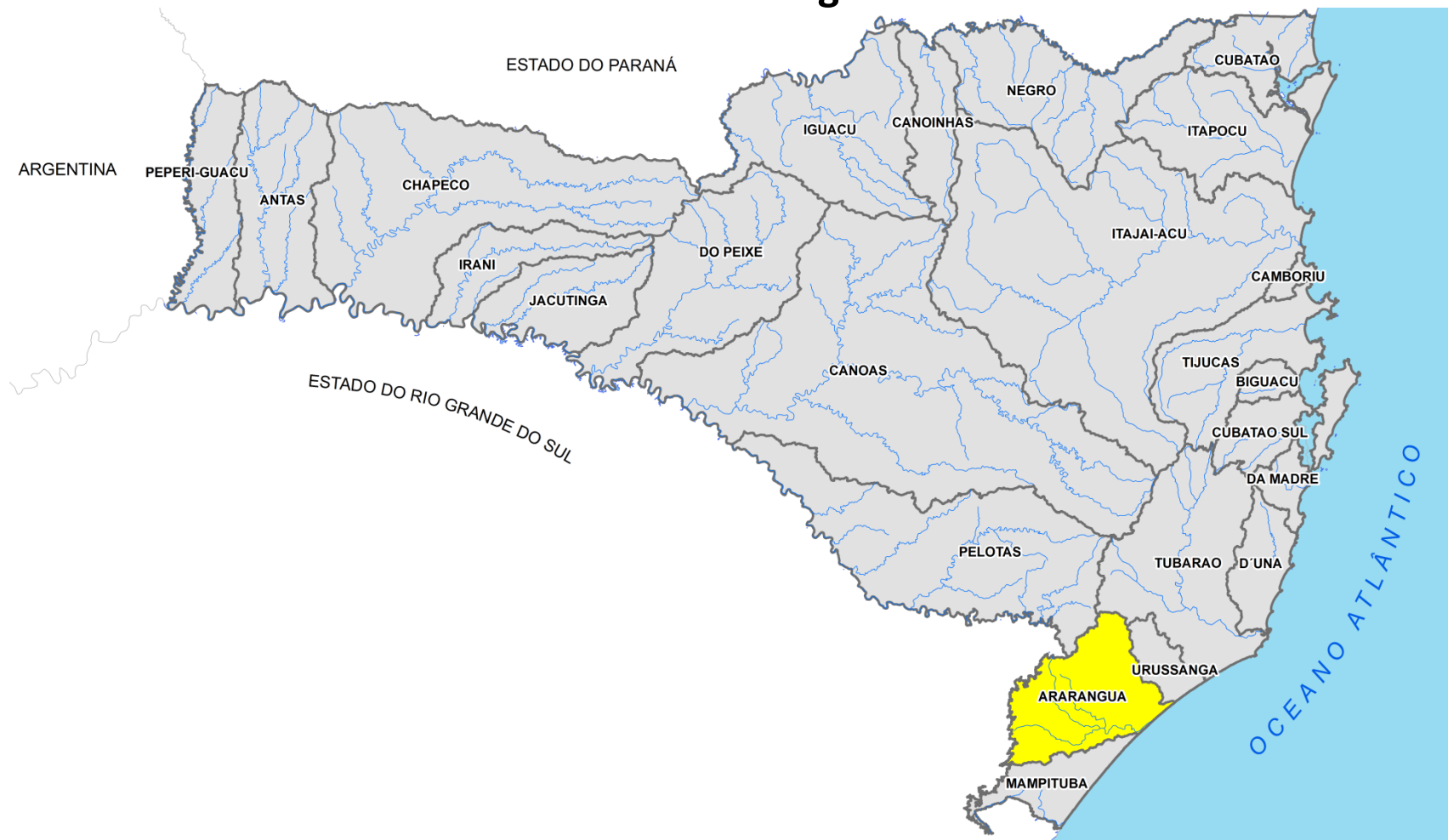
Bacia dos Afluentes do Rio Mampituba



Bacia do Rio Tubarão e Complexo Lagunar e da Bacia do Rio D'Una



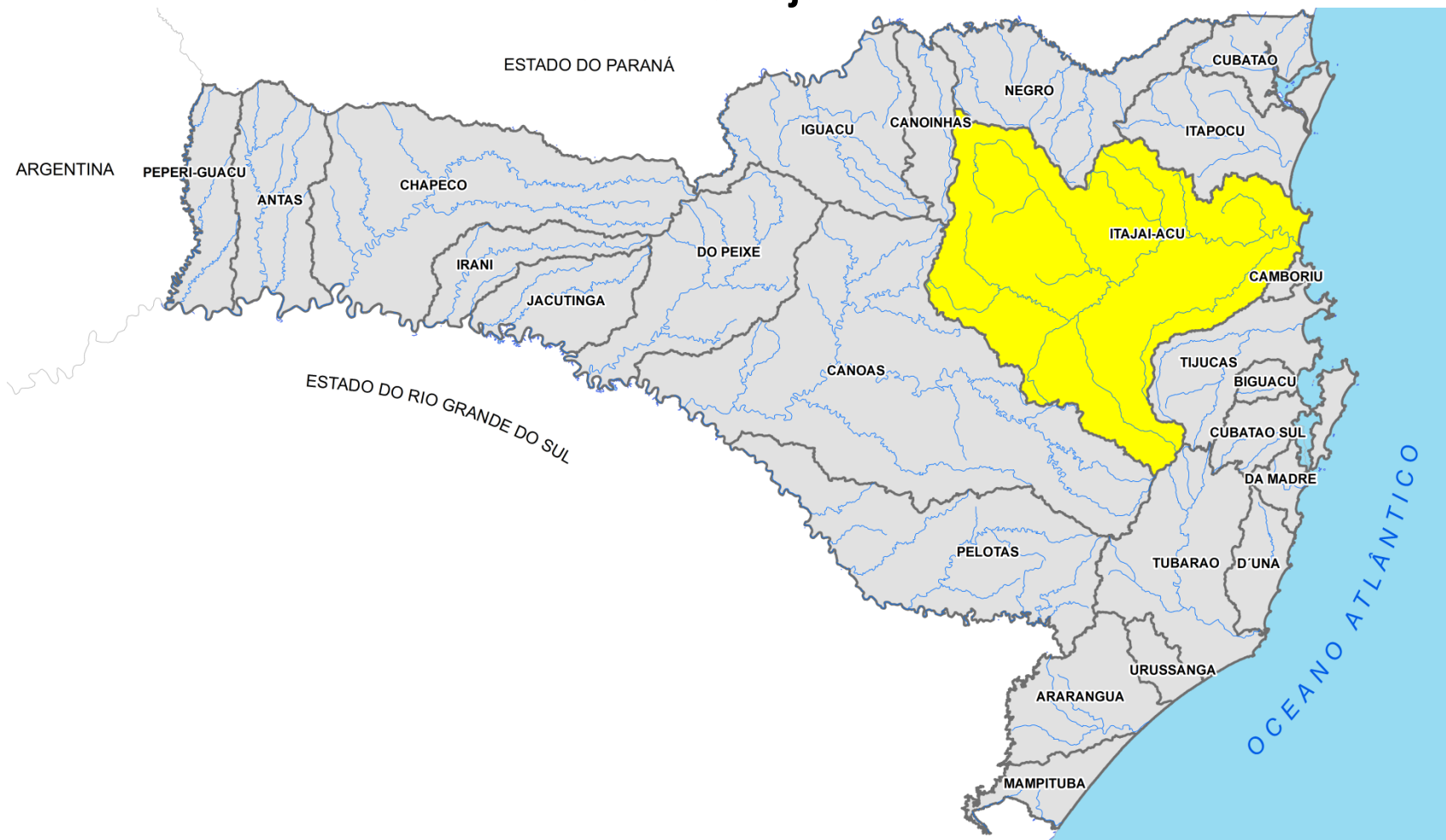
Bacia do Rio Araranguá



Bacia do Rio do Urussanga



Bacia do Rio Itajaí



**Para maiores informações sobre o cadastro
de usuários acesse os sites:**

www.aguas.sc.gov.br/cadastro